

VELOSIT® CW 111

High Strength
Crystalline
Waterproofing



Applikationsområden

VELOSIT CW 111 är en kristalliserande slamma för betongunderlag. Det är mycket ekonomiskt och lätt att tillämpa. VELOSIT CW 111 blir en del av betongen och skapar ett vattentätt skikt på insidan av betongen. Det är särskilt starkt mot negativt vattentryck. Typiska användningsområden förutom andra är:

- Vattentätning av källare och parkeringsgarage under mark
- Vattentätning av dricksvatten cisterner
- Vattentätning av dammar och spillvattencisterner
- Vattentätning av tunnlar och rörledningar
- Kan appliceras i (i pulverform på nylagd betong)
- Vattentätning av hiss gropar

Egenskaper

VELOSIT CW 111 är en kristalliserande vattentät slamma med oöverträffad styrka. VELOSIT CW 111 rehabiliterar mycket snabbare än dagens standardprodukter och eliminerar behovet av eftervattning vid uthärdning i betongen. VELOSIT CW 111 skapar kristaller inuti betongens krympsprickor som gör strukturen självläkande och vattentät.

VELOSIT CW 111 överträffar kraven för EN 1504-3 för betong reparation (CR) och kan användas enligt principerna 3.1 och 3.3 enl. EN 1 504 - 9 .

VELOSIT CW 111 kan appliceras med pensel, roller, torrskakning eller lämplig sprututrustning

- Självläker statiska sprickor upp till 0,4 mm
- Oöverträffad styrka och utvecklar mer än 20 MPa (2900 psi) efter 24 h och mer än 50 MPa (7250 psi) efter 28 dagar
- Öppen för gångtrafik efter 4 timmar
- Extremt läkande styrka på strukturellt dålig betong
- krympkompenserad,
- ingen spindelliknande sprickbildning

velosit

- Eftervattning endast under varma och torra förhållanden krävs för ca 4 timmar
- God motståndskraft mot aggressiva media med ett pH-intervall 3–12 och mot mjukt vatten med låg jonstyrka
- Bra motstånd mot söndervittring
- dricksvatten godkänd
- Bra sulfat motstånd

1.) Underlagspreparation:

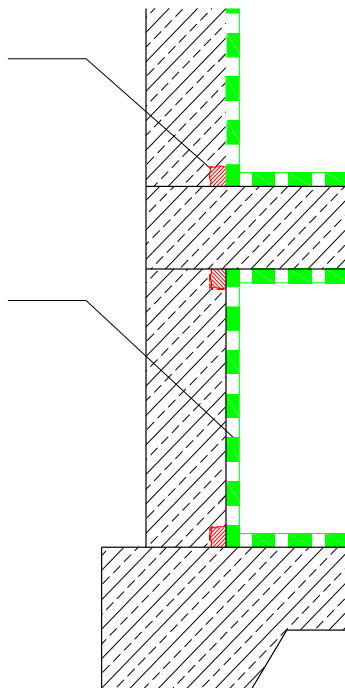
VELOSIT CW 111 kan endast användas på betong

a) Härdad betong måste förberedas med sandblästring eller helst vatten med högt tryck (>100 bar/1450 psi) för att ta bort all nedbruten betong. Underlaget måste vara poröppet och bärande. Minimikravet för häftförmåga är 1 MPa (145 psi) och för kompressiv kraft 20 MPa (2900 psi). Aktiva vattenläckor måste behandlas och helt tätas med VELOSIT PC 221 eller PC 222. Läckande sprickor skall tätas med PU injekterings material. Fyll alla håligheter och andra defekter på ytan med VELOSIT RM 211. Innan applicering av VELOSIT CW 111, fukta betongen med rent vatten till en mättad yta.

b) Torra fogar kan behandlas genom urbilning ca 5 cm (2") betong i en U-form runt fogen. Fyll fogen med VELOSIT RM 211 och avsluta med VELOSIT CW 111

VELOSIT RM 211

VELOSIT CW111



C) Färsk betong kan behandlas med VELOSIT CW 111 genom en torrapplicering. Skaka pulver över betongytan. OBS betongen måste ha härdat tillräckligt så att en sliphelikopter kan föras över ytan. Använd inte något härdmedel eller andra material innan applicering med CW111 har utförts.

2) Bearbetning

a) Borstapplikation: Blanda VELOSIT CW 111 med 23% dricksvatten, dvs. 5,75 l (1.5 gal.) vatten per 25 kg (55 lb). Fyll vatten i en lämplig hink och blanda pulvret med en långsam mixer (300-600 rpm) i vattnet tills en klumpfri blandning med en konsistens av en oljefärg uppnås. Med hårt vatten (hög kalkhalt) kan en liten seghet inom de första 2 min. av blandningen vara möjlig. I sådana fall, rör om för 30 sekunder. Tillsätt **inte** vatten! Produkten är användbar för 30-45 min. vid 23 °C. Påför ett skikt av slamman korsvis på den uppfuktade ytan. Det andra skiktet bör påföras inom 60-90 min. vid 23 °C. Om alltför lång tid förflyter mellan skikten kan det medföra sämre bindning emellan skikten.

b) sprut applicering: använd lämplig sprututrustning såsom:

- Inotec GmbH: INOMAT M8
- HighTech GmbH: HighPump små
- Desoi GmbH: Desoi SP-Y

Förbered produkten som beskrivs för borst applikation under a). Vattentillsatsen kan reduceras något för att få en mer tixotrop mix. Fyll i matningsrännan och spruta konstant. Om mindre vatten används kan angiven mängd VELOSIT CW 111 appliceras i ett moment. Annars sprutas i två lager med en väntetid på ca 30 min. mellan påföringen. Långa sprutuppehåll kan resultera i nedsmutsning av vattenslang. Produkten kan härda mycket snabbare om slangen är utsatta för direkt solljus. Töm alltid och skölja igenom utrustningen före långa uppehåll. VELOSIT CW 111 är ett snabbhärdande material och kan vara svåra att ta bort om det börjat härda i utrustningen.

C.) Torrapplicering: VELOSIT CW 111 kan appliceras i pulverform på färsk betong innan ytfinish. Produkten appliceras jämnt på betongen och sedan avslutas med en helikopterslipning. Kontrollera att betongytan är tillräckligt uppfuktad innan påföring med CW111.

Härdning

VELOSIT CW 111 kräver inte långsiktig härdning då den reagerar relativt snabbt med vatten. Endast under varm väderlek eller mycket torra förhållanden kan vatten påföras under 3-4 timmar. Tänk på att vid applicering av torrt pulver på betongytan får inte betongen härdat. Vidta nödvändiga åtgärder med vattning som anges eller tillämpa en eftervattning av betongen

Åtgång

1st lagret VELOSIT CW 111: 0.8 kg/m²

2nd lagret VELOSIT CW 111: 0.7 kg/m²

Rengöring

VELOSIT CW 111 kan tas bort i färskt tillstånd med vatten. När den har härdat kan sura rengöringsmedel som muriakat syra krävas.

Färg:	grå
Blandningsförhållande vikt:	100: 23
Blandningsförhållande volume:	100: 28
Densitet	1.2 kg/l
Underlags temperature:	5 - 35°C (40-95°F)

Vatten ogenomtränglighet acc. EN 12390-8:

- Positive sida:	13 bar (190 psi)
- Negative sida:	13 bar (190 psi)

Komprimerande / böjhållfasthet:

4 hours:	8 / 1MPa (1160/145psi)
24 hours:	21 / 4 MPa (3045/580 psi)
7 days :	35 / 5 MPa (5075/725 psi)
28 days:	51 / 7 MPa (7395/1015 psi)

Kloridjoner: < 0,05%

karboniserings motstånd: passerat

kapillär vattenabsorption:

0.4 kg/m² x h 0,5

häftförmåga: 2,8 MPa (406 psi)

Återhållsam krympning:

2,8 MPa (406 psi)

Brand klassning EN13501-1: Klass A1:

Förpackning

VELOSIT CW 111 finns i två förpackningsstorlekar: 25 kg (55 lb) vattentäta plastsäckar och 20 kg (44 lb) plasthinkar

Förvaring

VELOSIT CW 111 kan förvaras i oöppnad förpackning under 12 månader och vid en temp. av max 35 och min 5 gr och skyddas mot direkt solljus torra lokaler.

Använda produkter och behållare måste

omhändertas enligt regler för omhändertagande av Cementprodukter

De kan på begäran återlämnas till VELOSIT GmbH & Co. KG.

Rekomendationer

VELOSIT CW 111 är endast tillgänglig för professionella entreprenörer

Kristalliseringsprocessen kräver flera dagar i kontakt med vatten för att utveckla sin fulla effekt.

VELOSIT CW 111 kan missfärga eller visa stark utfällning i kontakt med vatten. Det är normalt och orsakas av kristallin reaktion mot vatten

Alla beskrivna funktioner bestäms under kontrollerade former i laboratorium enligt relevanta normer för internationell standard. Värden som uppkommer på arbetsplatsen kan avvika från laboratorievärden

velosit

Använd alltid den senaste versionen av detta
faktablad som finns på vår webbplats www.velosit.de.

Date July 2014

Manufacturer

VELOSIT GmbH & Co. KG
Industriepark 7
32805 Horn-Bad Meinberg
Germany

